

Merkmale:

Eloxiertes Aluminium, Bearbeitung durch Laser oder CNC- Gravur, Schrift färbt sich durch eine thermische Reaktion dunkel

Verarbeitung:

Bei Beschriftung mit CO₂- Laser wird die Gravur ohne weitere Behandlung schwarz, durch Veränderung der Laserleistung / -geschwindigkeit werden Grautöne erzeugt, somit lassen sich auf Photographien und Details abbilden

Oberfläche:

satiniert

Stärke: 0,51 mm

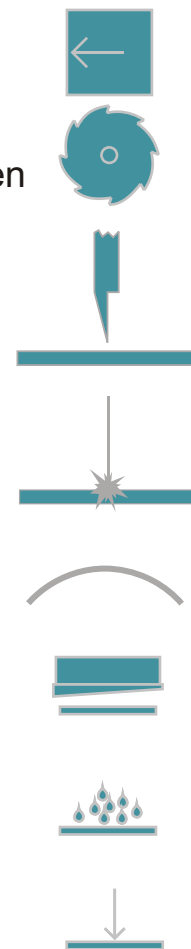
Plattengröße:
608 x 508 mm

Farben:

AM6011
silber satiniert



AM6013
gold satiniert



Merkmale:

beschichtetes Aluminium

Verarbeitung:

mit CO₂- Laser, Schrift wird schwarz

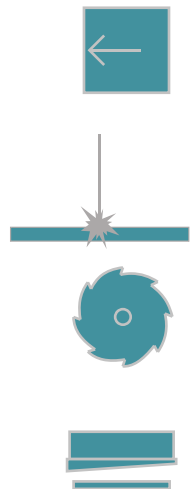
Oberfläche:

glänzend

Stärke: 0,51 mm

Plattengröße:

610 x 305 mm



Farben:

LB6011
silber



LB6013
gold



LB6009
grün



LB6001
weiss



LB6003
gelb



LB6002
rot



LB6005
blau



Merkmale:

Leichte, stabile und plane Platten; UV- resistent
etalbond-slim hat eine Aluminiumdeckschichtstärke von 0,2 mm, Kern aus LDPE

Verarbeitung:

Verwendung von konventionellen Kunststoff- und
Holzbearbeitungswerkzeugen, Digital- oder Siebdruck
sägen, konturenfräsen und -schneiden, stanzen, bohren

Oberfläche:

beidseitig mit Schutzfolie

weiss: beidseitig weiss

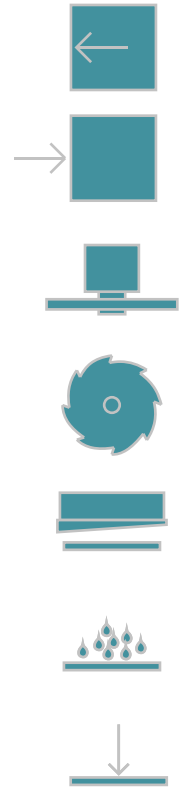
butlerfinish: einseitig butlerfinish, einseitig silbermetallic

Standardstärke: 3,0 mm

Standardplattengröße:

3050 x 1500 mm

1000 x 1500 mm

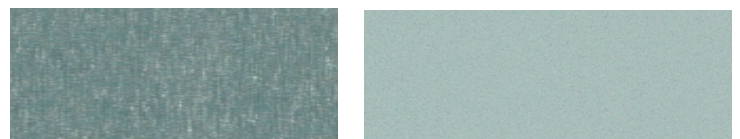


Standardfarbkombinationen:

AV6001 weiss:
beidseitig weiss



AV6011 butlerfinish:
einseitig butlerfinish, einseitig silbermetallic



Weitere Stärken, Maße und Ausführungen auf Anfrage.

Merkmale:

flexibles, acrylisches Material für den Inneneinsatz

Verarbeitung:

Laser-, CNC- Maschine, sägen, bohren, Schlagschere, Siebdruck Gravurtiefe 0,08 mm

Oberflächen:

je nach Artikelwahl

Stärke:

0,5 mm

Tafelmaß

1245 x 613 mm



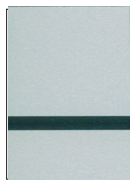
Farbkombinationen:



FF2313
gold /
schwarz



FF2113
pokalgold /
schwarz



FF2911
silber /
schwarz

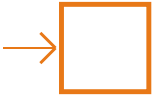


FF2111
pokalsilber /
schwarz

metalFORM

Merkmale:

acrylisches Material mit metallischer Oberfläche, Gravurtiefe 0,08 mm für den Innen- und Außeneinsatz geeignet, korrosionsbeständig, resistent gegen Feuchtigkeit



Verarbeitung:

Lasergravur und -schnitt, Fräsgravur, sägen, bohren, Schlagschere, Siebdruck; Gravurtiefe 0,08 mm



Oberflächen:

je nach Artikelwahl



Stärke:

1,6 mm



Tafelmaß

1245 x 613 mm



Farbkombinationen:



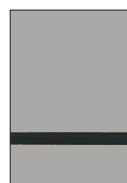
MF3011
Edelstahl- Optik gebürstet / schwarz



MF3021
Kupfer- Optik gebürstet / schwarz



MF3031
Altgold / schwarz



MF3041
Altsilber / schwarz

Merkmale:

acrylisches Material, UV- resistent, nicht radioaktive, chemische Lichtquelle mit unbegrenzter Leuchtdauer, flexibel zur Kennzeichnung, von (Not-) Ausgängen u.ä, Gravurtiefe 0,64 mm (Vorderseite)

Verarbeitung:

Laser- und CNC- Gravur; Siebdruck, für die Innen- und Außenanwendung, sägen, bohren und Bearbeitung mit Schlagschere möglich,

Oberfläche:

matt, nicht blendend

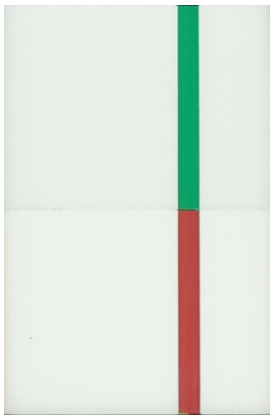
Stärke:

1,3 mm

Tafelmaß

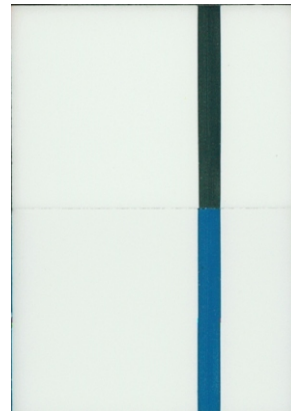
613 x 1240 mm

Kombinationen:



LF4040
lumi / grün

LF4020
lumi / rot



LF4010
lumi / schwarz

LF4050
lumi / blau



Merkmale:

acrylisches Material für den Innen- und Außeneinsatz,
Gravurtiefe 0,08 mm

Verarbeitung:

Laser-, CNC- Gravur, sägen, bohren, Schlagschere, Siebdruck

Oberflächen:

matt,

Stärke:

je nach Farbwahl

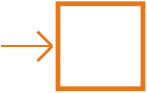
0,8 mm

1,6 mm

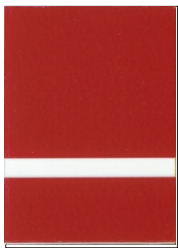
3,2 mm

Tafelmaß

1245 x 613 mm



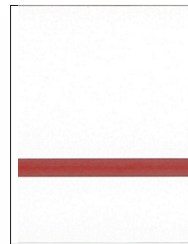
Farbkombinationen:



LM1020
rot - weiss



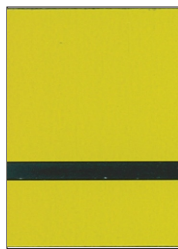
LM1023
rot - gelb



LM1002
weiss -
rot



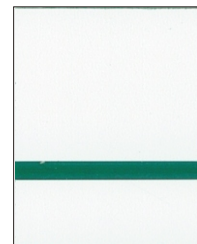
LM1080
orange -
weiss



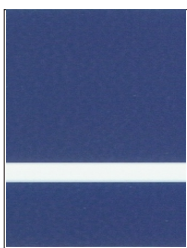
LM1031
gelb -
schwarz



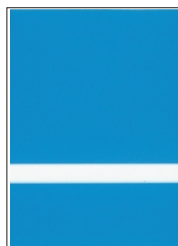
LM1040
hellgrün -
weiss



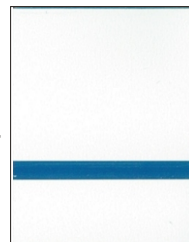
LM1014
weiss -
dunkelgrün



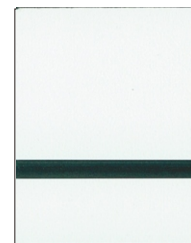
LM1450
violett -
weiss



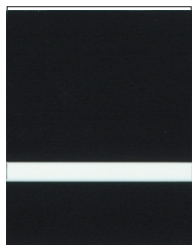
LM1050
hellblau -
weiss



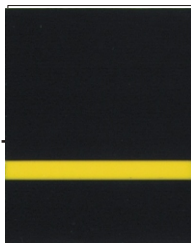
LM1005
weiss -
blau



LM1001
weiss -
schwarz



LM1010
schwarz -
weiss



LM1013
schwarz -
gelb



LM1120
pink - weiss